

SANIEREN · SPAREN · SCHÜTZEN

September 2024 | Eppstein | Markus Lämmer



Das Umfeld der LEA Hessen

Ansprechpartnerin und Koordinationsstelle



Download Foliensatz

Link:

<https://www.lea-hessen.de/aeb/eppstein>

Abrufbar bis: 23. Oktober 2024



Wetterextreme in Hessen

Hagelschaden

Foto: M. Hohmann



Foto: A. Schmidt



Sturmschaden

Wetterextreme in Hessen

Trockenheit

Foto: S. Crezelius



Foto: M. Schlepütz

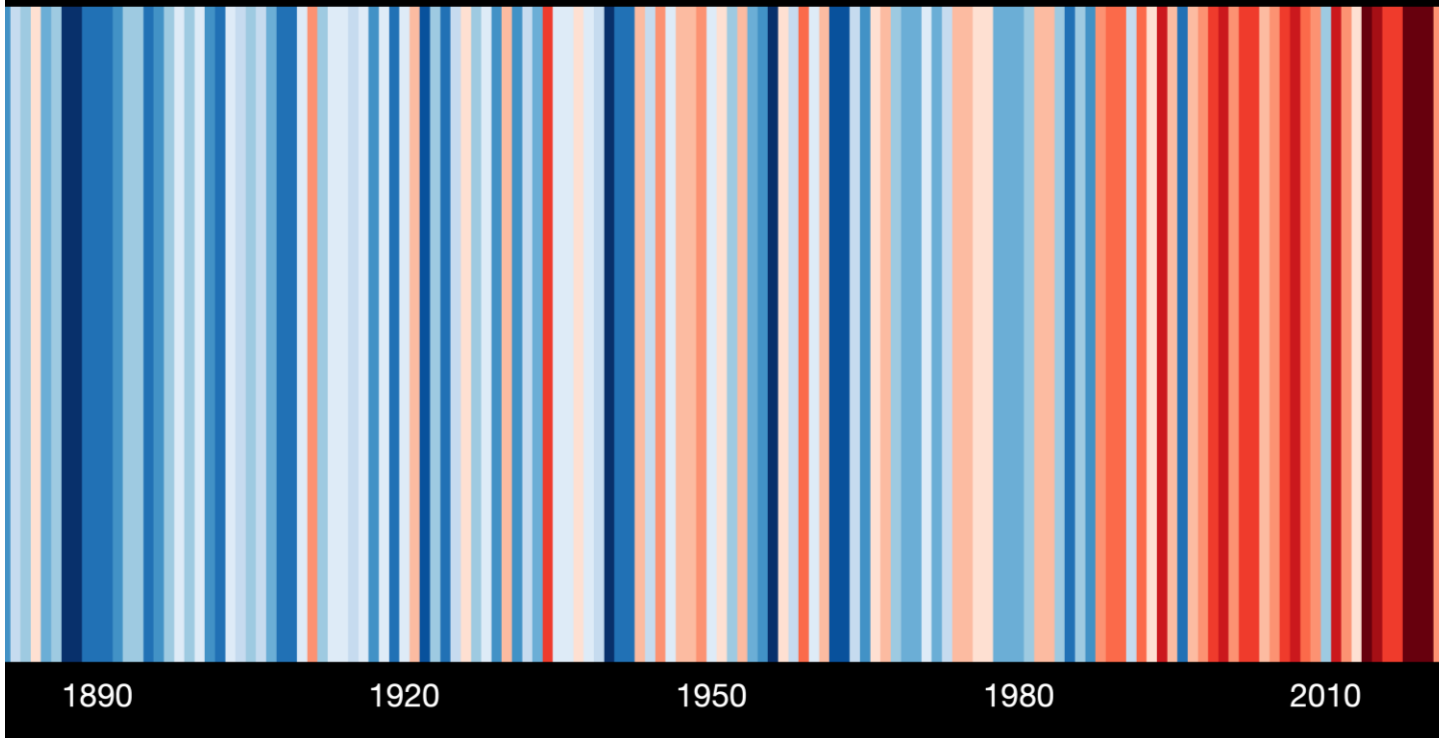


Starkregen

Wärmestreifen für Hessen

Jahresmitteltemperatur 1881-2022

Temperature change in Hessen since 1881

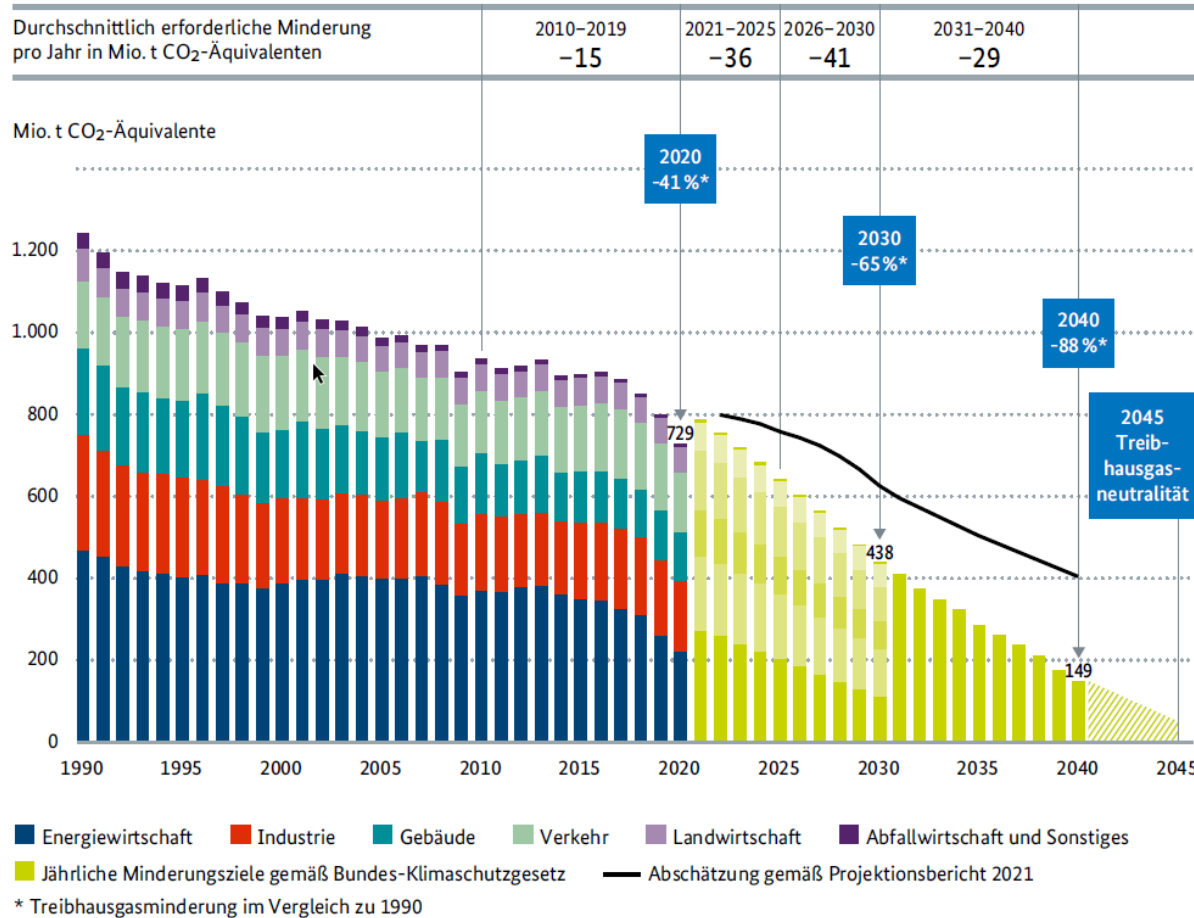


Quelle: Ed Hawkins, www.showyourstripes.info
Datenquelle: Deutscher Wetterdienst
Jahresmitteltemperatur Hessen 1881–2022

- Alle zehn wärmsten Jahre traten seit 2005 auf ([Umweltbundesamt](https://www.umweltbundesamt.de), 2023; [klimafakten.de](https://www.klimafakten.de), 2023)
- Mehr **heiße Tage > 30 Grad**:
2018 in Hessen 24 heiße Tage; im Vergleich 1971-2000: 5,6 Tage
- **Ursache**: zusätzliche Treibhausgase aus der Nutzung fossiler Energien: Erdöl, Erdgas, und Kohle ([klimafakten.de](https://www.klimafakten.de), 2023)
- Weitere Infos im Heft [„Die Fakten“](#)

SANIEREN · SPAREN · **SCHÜTZEN**

Entwicklung der Treibhausgasemissionen in Deutschland



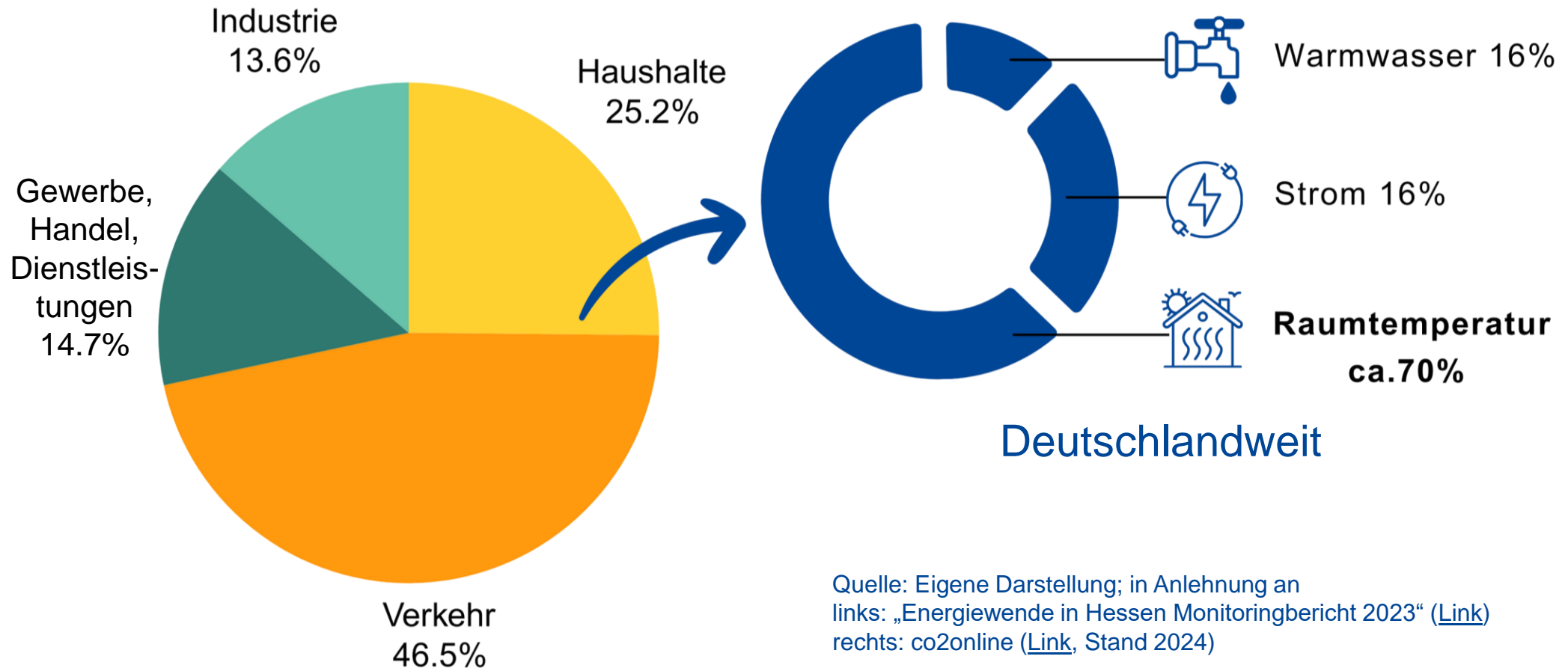
Quelle: Eröffnungsbilanz Klimaschutz 2022, BMWK, [Link](#)

Einiges ist gelungen, doch die Prognose zeigt:

Das deutsche und das hessische Klimaziel der Treibhausgasneutralität bis 2045 wird **nicht erreicht.**

Haushalte verbrauchen 25% der Energie

HESSEN: Endenergieverbrauch in den Sektoren




SANIEREN · SPAREN · SCHÜTZEN

Modernisierung


Phasen

1. Sanierungsbedarf feststellen
2. Sanierung planen
3. Finanzierung sichern
4. Angebote einholen
5. Sanierung durchführen
6. Belege sammeln
7. Genießen!






**Welche
Förderung
gibt es für
PV-Anlagen?**



**Muss ich
meine
Heizung
tauschen?**




**Wer sind die
Fördermittel-
geber?**

**Inwiefern
hilft mir eine
Energie-
beratung?**



**Wie fange ich
an?**

The background is a vibrant jungle scene. On the left, a toucan with a large blue and red beak is perched on a branch. In the center-right, a monkey is visible. At the bottom right, a leopard's spotted tail is seen. The scene is filled with various green plants and flowers, including a bright orange flower on the right side. The entire scene is overlaid with a semi-transparent dark teal rectangle containing the main text and several faint circular callouts.

Wir weisen Ihnen den Weg durch den Förderdschungel!

Welche Förderung gibt es für

Muss ich meine Heizung

Wer sind die Fördermittelgeber?

hilft mir eine Energieberatung?

Wie fange ich an?

Modernisierung

Sanierungsbedarf feststellen und planen

Energieberatung im Rahmen der AEB

- Kostenfrei, unverbindlich, individuell
Start: Überblick zu energetisch-sinnvollen Maßnahmen verschaffen

BAFA-Energieberatung für Wohngebäude ([Link](#))

- Energieberatung vor Ort durch Energieeffizienz-Experten (EEE)
- Individueller Sanierungsfahrplan (iSFP) ([Link](#))
- **Zuschuss:** bis zu 50 % der Beratungskosten



Unterstützung durch Profis*

Förderfähig im Rahmen
des beantragten
Fördervorhabens



Davor:

Unabhängige Fachplanung

Währenddessen:

Professionelle Baubegleitung
& Qualitätssicherung

Zuschuss:

50 % Zuschuss von max.
5.000 € bei Ein- und
Zweifamilienhaus

Sprich: 2.500 €
(MFH: 2.000 €/ Wohneinheit)

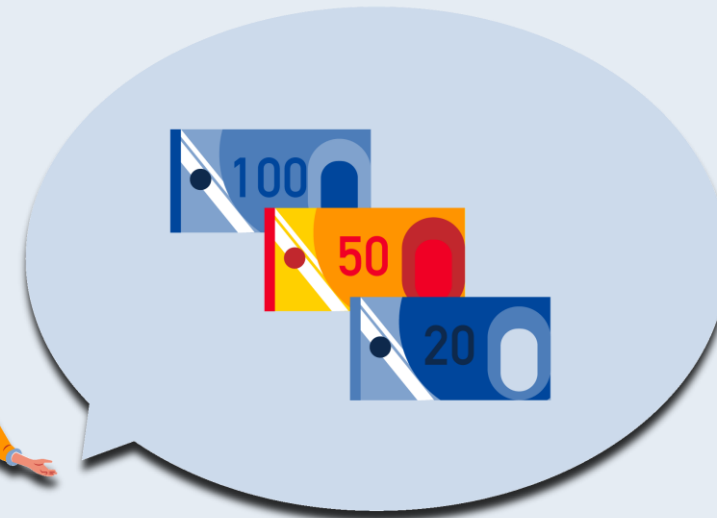
Wichtig:

Dokumente sammeln ([Link](#))

Modernisierung

Finanzierung sichern

1. Kostenschätzungen aus iSFP
2. Förderoptionen checken
3. Angebote einholen
4. Liefervertrag schließen mit **aufschiebender Wirkung**
5. **Fördermittelantrag vor Maßnahmenbeginn**



Fördermittel als Starthilfe nutzen

Bundesförderung für effiziente Gebäude (BEG)

BEG Einzelmaßnahmen Zuschuss

- Gebäudehülle
- Anlagentechnik (nicht Heizung)
- Heizungsoptimierung

Heizungsförderung (Zuschuss, KfW)

Fördermittelgeber: BAFA
(Bundesamt für Wirtschaft und
Ausfuhrkontrolle)

BEG Komplettisanierung Kredit

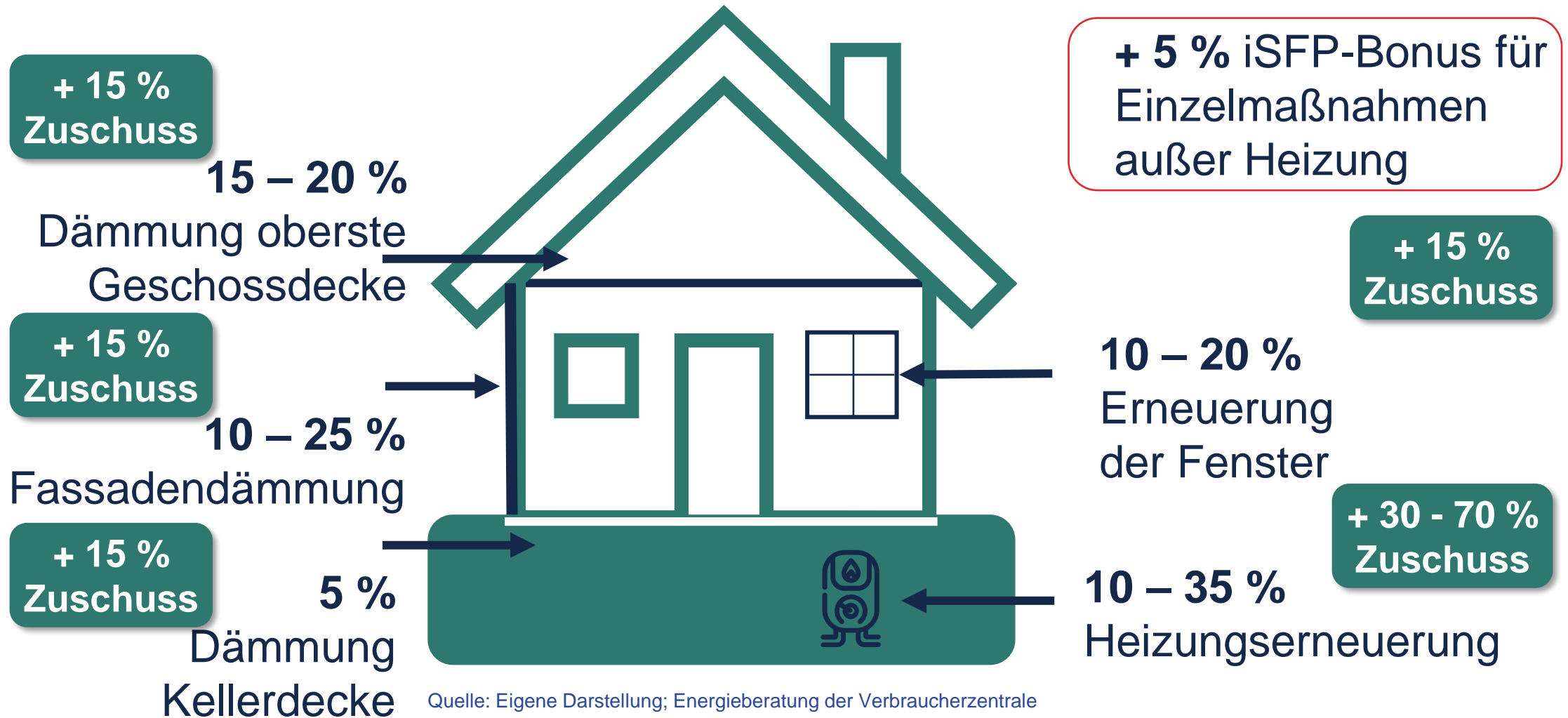
- Komplettisanierung zum
Effizienzhaus (EH)
- Nicht-Wohnfläche in
Wohnfläche umwidmen

Fördermittelgeber: KfW
(Kreditanstalt für Wiederaufbau)

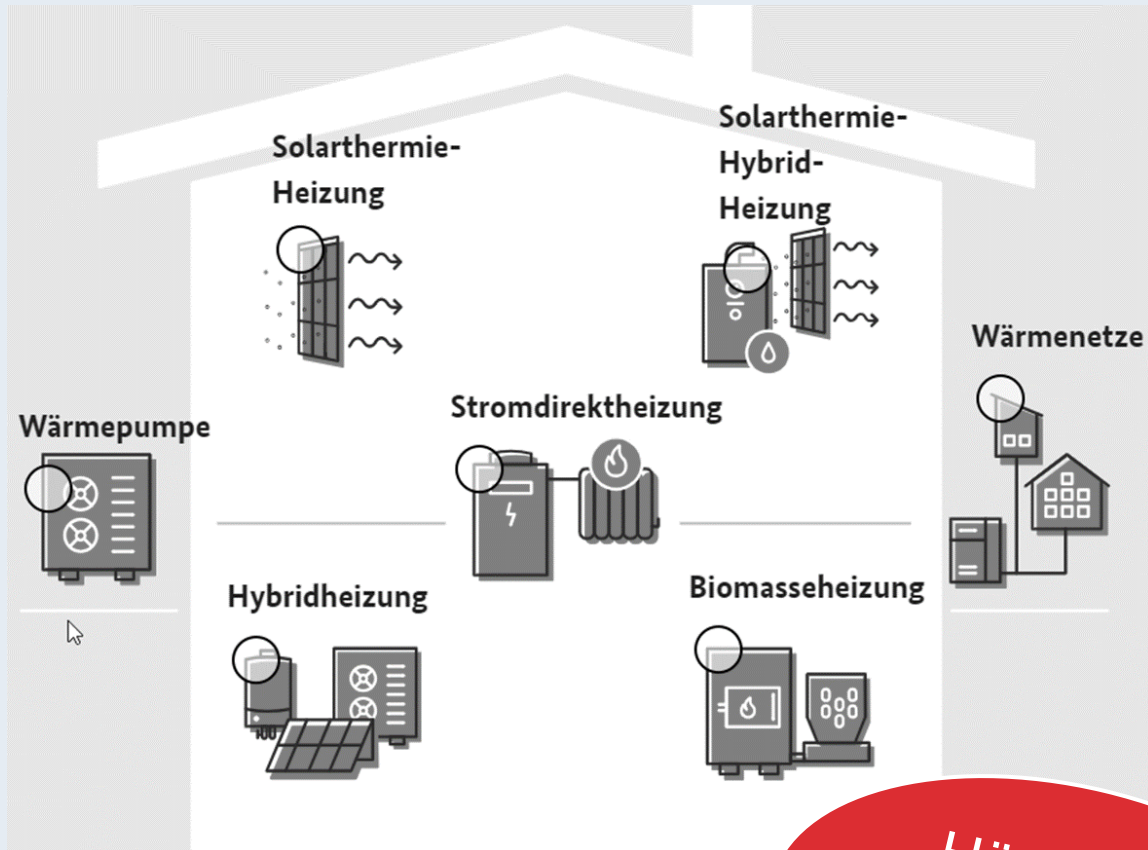


Einzelmaßnahmen im Überblick

Durchschnittliche Einsparungen Heizenergie im Jahr und Förderquoten



Heizungstausch lohnt sich



Quelle: Energiewechsel.de

**Höchstsatz
der Förderung
70 %**

KfW Zuschuss 458 ([Link](#)):

**Grundförderung
+ 30 %**

**Klimageschwindigkeits-
Bonus
+ 20 %**

individuell

**Einkommensbonus
+ 30 %**

**Effizienzbonus
+ 5 %**

oder

**Emissionsminderungs-
zuschlag
+ 2.500 €**

Neuheiten bei der Antragstellung

Aufschiebende Klausel

- Liefer- und Leistungsvertrag mit aufschiebender bzw. auflösender Klausel

Bedeutet: Vertrag kommt erst mit positivem Förderbescheid zustande

Vorhabenbeginn: Förderzusage

Hintergrund: Bessere Planbarkeit

- Musterformulierung ([Link](#), FAQ' s A.25)



Ergänzungskredit bei Einzelmaßnahmen

Zusätzliches Kreditangebot 358 ([Link](#))

Kreditsumme: 100 % der Kosten
bis zu 120.000 € pro Wohneinheit
Effektiver Jahreszins ab 0,01 %

Antragsberechtigte: Private Selbstnutzer mit zu
versteuerndem Haushaltsjahres-
einkommen von bis zu 90.000 €

Voraussetzung: BAFA-Zuwendungsbescheid bei
Einzelmaßnahmen bzw.
KfW-Förderzusage bei Heizungsförderung

Haben Sie Fragen?

Komplettsanierung zum Effizienzhaus

Zinsgünstiger Kredit 261 mit Tilgungszuschuss: ab 1,09 % effektiver Jahreszins* ([Link](#))

* Stand 20.09.2024

Effizienzhaus (EH)	Tilgungszuschuss	Maximal zuwendungsfähig	Bonus-Programme
EH Denkmal	5 %	120.000 € je Wohneinheit (Einfamilienhaus, Mehrfamilienhaus Wohnung) 150.000 € je Wohneinheit bei Erneuerbare-Energien- oder Nachhaltigkeits-Klasse (EE-Klasse / NH-Klasse)	+ 10 % Gebäude älter als 1957 oder Energieausweis Klasse H (Worst Performing Building) oder + 15 % Serielle Sanierung-Bonus (vorgefertigte Elemente)
EH 85	5 %		
EH 70	10 %		
EH 55	15 %		
EH 40	20 %		
+ EE-Klasse und/oder NH-Klasse	+ 5 %		

Komplettsanierung zum Effizienzhaus

Zinsgünstiger Kredit 261 mit Tilgungszuschuss: ab 1,09 % effektiver Jahreszins* ([Link](#))

* Stand 20.09.2024

Effizienzhaus (EH)	Tilgungszuschuss	Maximal zuwendungsfähig	Bonus-Programme
EH Denkmal	5 %	120.000 € je Wohneinheit (Einfamilienhaus, Mehrfamilienhaus Wohnung) 150.000 € je Wohneinheit bei Erneuerbare-Energien- oder Nachhaltigkeits-Klasse (EE-Klasse / NH-Klasse)	+ 10 % Gebäude älter als 1957 oder Energieausweis Klasse H (Worst Performing Building) oder + 15 % Serielle Sanierung-Bonus (vorgefertigte Elemente)
EH 85	Wichtig: es wird der EH-Standard nach Sanierung berücksichtigt		
EH 70			
EH 55			
EH 40	20 %		
+ EE-Klasse und/oder NH-Klasse	+ 5 %		

Komplettsanierung im Überblick

Fallbeispiel



Quelle: Eigene Darstellung; Energieberatung der Verbraucherzentrale

15 % Förderung
für Sanierung zum
Effizienzhaus 55
+ 5 % EE-Klasse
+ 10 % WPB-Bonus

Bis zu 45.000 €
Tilgungszuschuss

Baubegleitung
+ Tilgungszuschuss in
Höhe von 50 %
der Kosten

Steuerliche Absetzbarkeit

Bei keinem Kredit oder Zuschuss ([Link](#))

Was?

- 20 % der Aufwendungen steuerlich absetzen
- Verteilt über 3 Jahre
- **Höchstsumme:** 40.000 € pro Wohnobjekt
- Energetische Baubegleitung und Fachplanung direkt zu 50 % absetzbar (ohne Jahresverteilung)

Voraussetzung?

- Gebäude mindestens 10 Jahre alt
- Ausführung durch Fachunternehmer
- Eigentümer/ Selbstnutzer
- Nachweis über Fachunternehmerbescheinigung
- Keine staatliche Förderung derselben Maßnahme

Fördermitteldatenbank

Welche Förderung passt zu mir?

Einfach von Zuhause aus Ihr Förderprogramm finden ([Link](#))



Wohngebäude



Nicht-Wohngebäude



Infrastruktur



E-Mobilität

Haben Sie Fragen?

SANIEREN · SPAREN · SCHÜTZEN

Hessisches Solarkataster

Checken Sie Ihr Potenzial

Adresse eingeben...

und mit wenigen Klicks die
Erträge von Ihrem Hausdach
errechnen lassen ([Link](#))

Ihr Haus hat Potenzial!

Photovoltaik-Anlagen-Darlehen

Finanzierungsprogramm der WI Bank ([Link](#))

- Für selbstgenutzte Wohngebäude
- Erstmaliger Kauf, Installation und Anschluss von:
 - PV-Anlage ggf. mit Batteriespeicher
 - Steuer- und Regelungstechnik
- Aktuelle Konditionen
 - **Ab 10.000 bis 50.000 € je Vorhaben**
 - **1,00 % p.a. Zinszuschuss**

Eigenen Strom produzieren

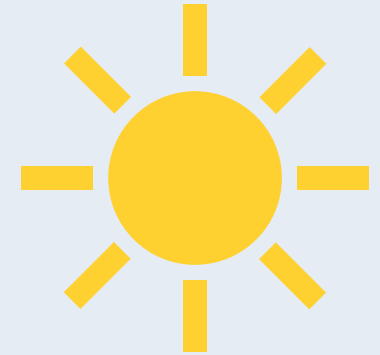
Weitere Informationen zu Photovoltaik

Auf dem Dach

- Solarkataster ([Link](#))
- Tipps von der LEA ([Link](#))
- Einspeisevergütung, Nullsteuersatz
- Zinsgünstige Kredite
 - PV-Darlehen WIBank ([Link](#))
 - KfW 270 ([Link](#))
- Evtl. kommunale Förderung

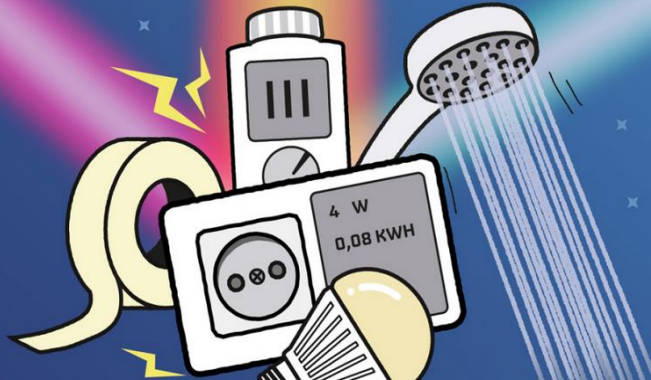
Auf Balkon oder Terrasse

- Mini-PV-Anlagen bis 800 Watt
- Tipps von der LEA ([Link](#))



SPAR WAS

Energiespartipps



www.hessen-spart-energie.de

Do-it-yourself-Maßnahmen

Broschüren-Download

Online-Energie-Checks

Modernisierung

Phasen

1. Sanierungsbedarf feststellen
2. Sanierung planen
3. Angebote einholen
4. Förderung beantragen
5. Sanierung durchführen
6. Belege sammeln
7. Genießen!

Nutzen Sie die
Energie-Impulsberatung
im Rahmen der Aufsuchenden
Energieberatung



Fördermittel-Hotline: 0611 95017 – 8440

 foerdermittelberatung@lea-hessen.de

oder nutzen Sie unser praktisches [Kontaktformular](#)



lea.foerdermittelauskunft.de

Wir beraten Sie gerne.



Carolin Giesser



Markus Lämmer



Cigdem Yalcin



Oliver Klinke

Gemeinsam für eine KLIMAFREUNDLICHE ZUKUNFT

Denn jetzt ist der richtige Zeitpunkt!

Download Foliensatz

Link:

[https://www.lea-hessen.de/
aeb/eppstein](https://www.lea-hessen.de/aeb/eppstein)

Abrufbar bis: 23. Oktober 2024

