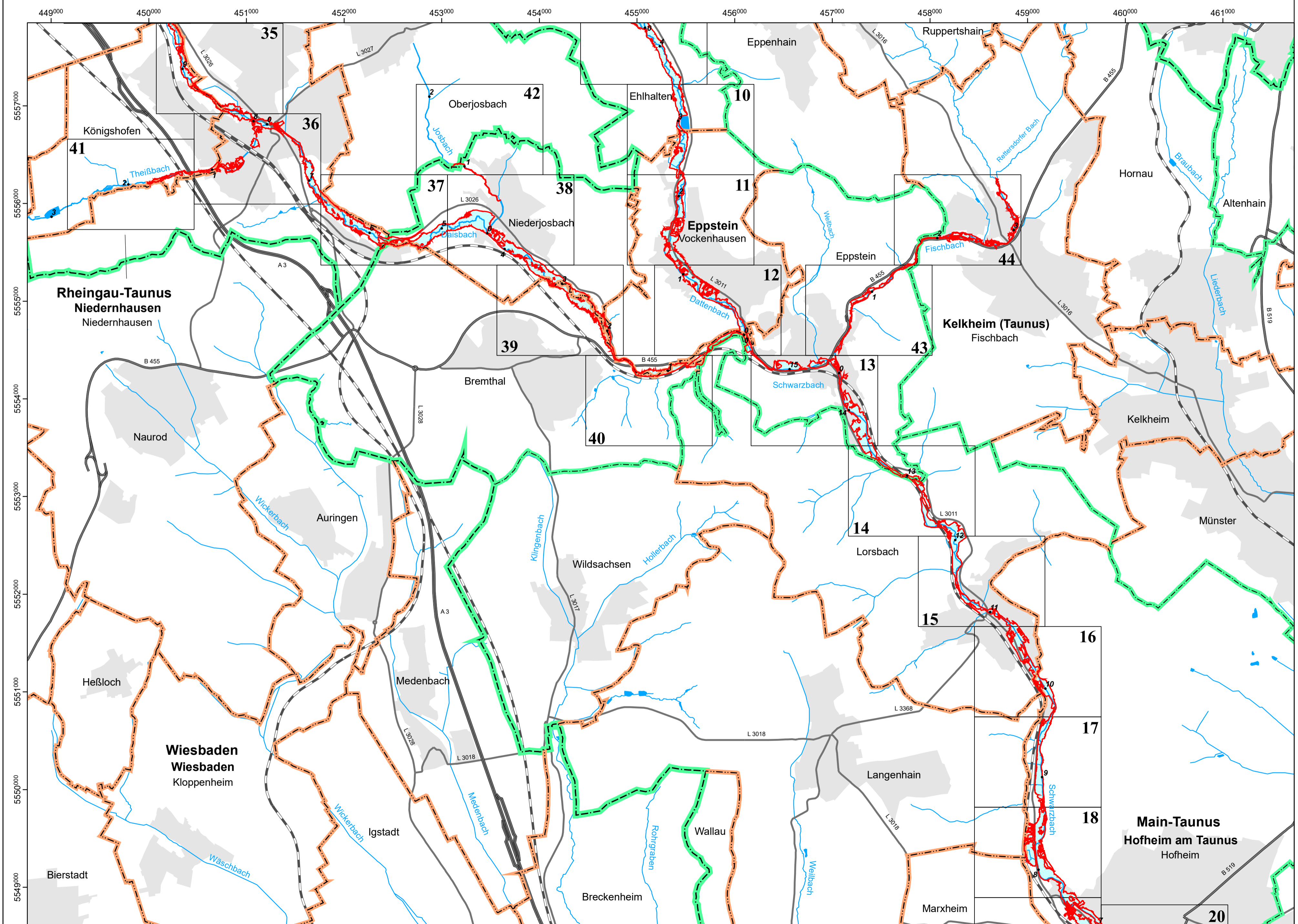


Einzugsgebiet Main
Flussgebiet Schwarzbach

Überschwemmungsgebiet des Dattenbaches (Goldbaches), mit Kröftelbach, Weiherbach und Silberbach
von oberhalb der Ortslage Oberrod
bis zum Zusammenfluss mit dem Daisbach (Bl. 1 bis 12 sowie Bl. 27 bis 31)

Entwurfssfassung

Maßstab 1:25.000



Zeichenerklärung

Überschwemmungsgebiet

- Fläche
- Grenze

Gewässer

- 12 Hauptgewässer mit Kilometrierung
- Nebengewässer
- Verfahrensgrenze
- Grenze des Überschwemmungsgebietes nach § 45 Abs. 1 Satz 3 HWG (nachrichtlich)

Blattschnitte

- 3 Lage der Blattschnitte der Karten des Überschwemmungsgebietes mit Blatt-Nummer

Topographische Grundlage

Verwaltungsgliederung

Land

- Hessen
- Kassel
- Marburg
- Erbach
- Ebersberg

Verkehr

- Autobahn
- Bundesstraße
- Landesstraße
- Eisenbahn

Siedlungen

- Bebauung

Maßstab 1:25.000
1 cm in der Karte entspricht 250 m in der Natur

0 250 500 1000 m

BEARBEITUNG: RUIZ RODRIGUEZ
ZEISLER BLANK
Ingenieurgesellschaft für
Wasserbau und Wasserwirtschaft

BEARBEITUNGSSTAND: 23.05.2022

DATENGRUNDLAGE: Hessische Verwaltung
für Bodenmanagement
und Geoinformation
Schaperstraße 16
65196 Wiesbaden